




Gezondheidsinstellingen Brussel  
Bruxelles Institutions de Santé



« En 2020, nous avons couru des sprints, pour faire face à l'urgence sanitaire, et un marathon, pour continuer à œuvrer pour un système de soins de santé qualitatif »

P. Gérard (Président du CA) et P. Lanssiers (Directeur général)

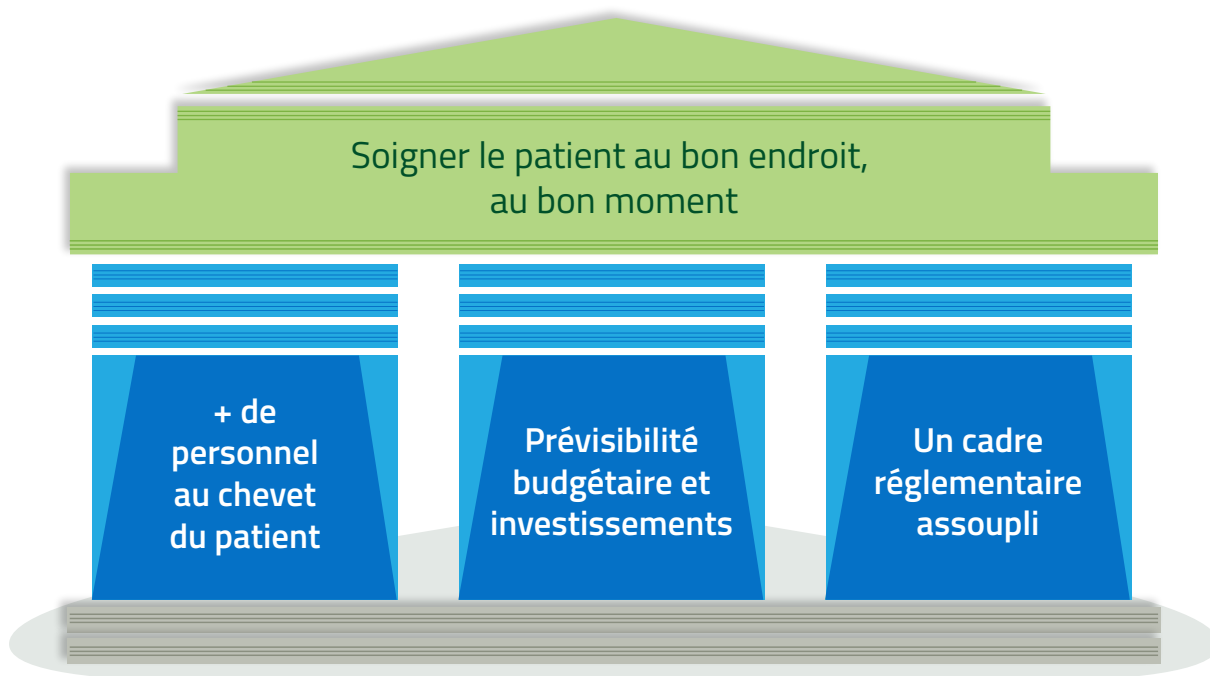
Rapport d'activités

2020

L'essentiel

Consultez notre rapport d'activités complet sur [www.gibbis.be](http://www.gibbis.be)

# Notre ambition



Depuis sa création GIBBIS plaide pour que la santé soit considérée comme un investissement et non un coût. La volonté de GIBBIS est de contribuer à l'élaboration d'un système permettant au patient d'être soigné au bon endroit, au bon moment. Cette vision repose sur 3 piliers :

1. L'augmentation du nombre de professionnels au chevet du patient pour dispenser des soins de qualité personnalisés et adaptés à la lourdeur croissante des pathologies.
2. Une prévisibilité budgétaire et des investissements, conditions indispensables pour investir dans la qualité et l'innovation. La responsabilisation des acteurs au niveau financier est également nécessaire pour garantir l'efficacité du système.
3. Un cadre réglementaire assoupli pour pouvoir affecter les ressources de la manière la plus efficace possible, en fonction d'objectifs qualitatifs et en tenant compte de la spécificité bruxelloise.

# Nos membres

## ≡ GROUPE « SANTÉ MENTALE »

### 9 Hôpitaux

- Centre Hospitalier Jean Titeca
- Clinique Sans Souci
- Epsilon – AREA+
- Epsilon – Fond’Roy
- Epsilon – La Ramée
- Le Bivouac
- Parhélie
- Psycho-social centrum Sint-Alexius
- Valisana

### 5 Maisons de soins psychiatriques (MSP)

- Centre Hospitalier Jean Titeca - MSP Quatre Saisons
- Centre Hospitalier Jean Titeca - MSP Schweitzer
- Epsilon MSP Trois Arbres
- MSP Thuis
- Valisana MSP Sanatia

### 10 Initiatives d’habitation protégée (IHP)

- CASMMU
- Entre Autres
- Epsilon
- Festina Lente
- Hubbie
- Jan de Wachter
- Mandragora
- Messidor
- Nausicaa
- Primavera

### 1 Service de santé mentale

- Rivage-den Zaet

### 4 Conventions Iriscare

- La Lice
- Le Canevas
- L’Orée
- Wolvendael

### 1 Centre de diagnostic et de traitement pour enfants

- Lerni

## ≡ GROUPE « HÔPITAUX GÉNÉRAUX »

### 7 Hôpitaux

- CHIREC – Clinique Sainte-Anne / Saint-Rémi
- CHIREC Delta
- Clinique Saint-Jean
- Cliniques de l’Europe
- Cliniques universitaires Saint-Luc
- SILVA medical
- Valisana

## ≡ GROUPE « MAISONS DE REPOS ET AUTRES INSTITUTIONS ET SERVICES DE SOINS »

### 12 Maisons de repos (MR/MRS)

- Eureka
- Les Trois Pommiers
- L’Olivier
- Magnolia
- Maison Sainte-Monique
- Malibran
- Nazareth
- Notre-Dame de Stockel
- Petites Sœurs des Pauvres
- Résidence de soins Scheutbos
- Résidence Sainte-Anne
- Saint-Joseph

### 2 Conventions Iriscare

- Centre Belge d’Education Thérapeutique pour Infirmes Moteurs Cérébraux (CBIMC)
- Villa Indigo

### 1 Association de prise en charge à domicile

- Arémis

# Notre impact : quelques chiffres

**52\***  
Institutions  
membres

**19**

Couvrant les 19 communes  
de la Région de Bruxelles-Capitale

**57**

Réparties sur plus de  
57 sites à Bruxelles

**15.000<sup>+</sup>**

Travailleurs



**12**

Collaborateurs



\*52 institutions auxquelles s'ajoutent une habitation pour personnes âgées, une résidence-services et des centres de soins de jour en relation avec une institution membre.

**6.500**

Lits et places



## CHIFFRE D'AFFAIRES DES MEMBRES DE GIBBIS\*

HÔPITAUX	1.730.957.645 €	INITIATIVES D'HABITATION PROTEGÉE	6.706.885 €
MAISONS DE REPOS	63.310.140 €	CONVENTIONS IRISCARE	5.292.713 €
MAISONS DE SOINS PSYCHIATRIQUES	7.184.290 €	SOINS A DOMICILE	926.574 €
<b>TOTAL</b>		<b>1.814.378.247 €</b>	

\*derniers chiffres disponibles (2019)

# Notre impact : les mandats

---

GIBBIS exerce de nombreux mandats dans des organismes, instances ou commissions liés au secteur des soins de santé. Il y représente ses membres et y défend tant l'intérêt général du secteur et de la fédération que, le cas échéant, les intérêts particuliers de ses membres. GIBBIS y apporte son expertise ainsi que l'expérience de ses membres sur le terrain. En 2020, GIBBIS était présent au sein de plus de 40 organismes, instances ou commissions.

## ≡ AU NIVEAU FÉDÉRAL

---

### SPF SANTÉ PUBLIQUE

Conseil Fédéral des Etablissements Hospitaliers (CFEH) – GT Fonds Blouses blanches - GT ponctuels (quartier opératoire, hôpital de jour, instructions comptables, etc) - GT permanent dossiers individuels de financement- GT GDPR - GT Pay for Performance - Comité d'accompagnement BMUC - GT experts ICD10 - Commission Paritaire Nationale Médecins-Hôpitaux - Commission fédérale «Droits du patient» - Organe de concertation 107 adultes.

### INAMI

Comité de l'assurance - Commission de convention Hôpitaux généraux /OA - Commission de convention Hôpitaux et services psychiatriques /OA - Commission

de conventions transversale pour les soins de santé mentale - Conseil Technique de l'Hospitalisation - Commission Informatique - Commission de profils (prestations effectuées au sein des établissements hospitaliers.) - Comité de concertation eSanté - GT Suppléments de la Médico-Mut - GT ponctuels de la Médico-Mut (cancers rares).

### SPF EMPLOI, TRAVAIL ET CONCERTATION SOCIALE

Commission Paritaire des établissements et des services de santé (330) - Comité d'Entente des Employeurs – Fonds sociaux.

### UNISOC

## ≡ AUX NIVEAUX RÉGIONAL ET COMMUNAUTAIRE – BRUXELLES

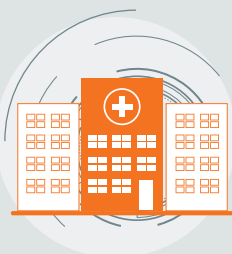
---

Commission Communautaire Commune de Bruxelles-Capitale (COCOM), Commission permanente de concertation Transport médico-sanitaire, Commission Communautaire Française de Bruxelles-Capitale

(COCOF), IRISCARE, Plateforme bruxelloise pour la Santé mentale, BRUSANO, BRUXEO, Brupartners, PAQS, Plateforme e-santé brussels, Association Bruxelloise pour le Bien-être au Travail (ABBET).

# Notre impact :

## Quelques exemples d'activités en 2020



### ≡ GROUPE HÔPITAUX GÉNÉRAUX

- Gestion de la crise sanitaire
- Mise en place réseaux hospitaliers
- Exécution des accord sociaux
- Fonds Blouses blanches
- Hôpital de jour
- Réforme du financement



### ≡ GROUPE SANTÉ MENTALE

- Gestion de la crise sanitaire
- Réforme 107 (équipe mobiles, soutien projets pilotes)
- Admissions sous contrainte – besoins de staffer les services
- les prenant en charge
- Exécution du budget 2020, mise en œuvre des nouvelles mesures
- Budget 2021



### ≡ GROUPE MAISONS DE REPOS ET AUTRES INSTITUTIONS DE SOINS

- Gestion de la crise sanitaire
- Exécution du budget 2020, mise en œuvre des nouvelles mesures
- Reconversion de lits MR en MRS
- Réflexion sur la révision des normes

#### Mais aussi...

Qualité, accréditation, projet « PentaPlus » (formation aide-soignant), protection des données, élections sociales, biosimilaires, budgets 2021, facturation électronique en MSP, dispositif médicaux, esanté, étude IF-IC santé mentale et maisons de repos, etc.

# 2020 en un coup d'œil

## Janvier

Mise en place des réseaux hospitaliers

## Mai

GIBBIS lance les ateliers du « Mieux-Etre » pour le personnel des MR/MRS et organise son Assemblée Générale

## Septembre

Reconversion de lits MR en MRS

## Mars

Début de la crise sanitaire

## Juillet

Accord social fédéral

## Novembre

Signature de l'accord social fédéral 2020

Janvier février mars avril mai juin juillet août septembre octobre novembre décembre

## Février

Projets d'ordonnances permettant aux hôpitaux privés et publics de collaborer

## Juin

GIBBIS lance une enquête de satisfaction auprès de ses membres

## Octobre

Budget 2021 pour les hôpitaux, norme de croissance fixée à 2,5%

## Avril

Le gouvernement injecte 1 milliard dans les hôpitaux pour faire face à la crise

## Août

Pérennisation du Fonds Blouses blanches

## Décembre

GIBBIS lance les « Ateliers du Mieux-être » pour le personnel hospitalier et renouvelle son conseil d'administration. Le budget Iriscare prévoit pour 4 millions d'euros de nouvelles mesures.

### COVID-19

Participation à 12 groupes de travail avec les autorités, soutien constant à ses membres (75 updates des mesures prises, 150 consultations individuelles), étude sur l'impact financier de la crise sanitaire, demande d'une prime pour le personnel soignant, actions de communication vers le grand public, les autorités, etc.



# Priorités 2021

En 2021, GIBBIS continuera à épauler ses membres ainsi que les autorités dans la lutte contre la pandémie. Mais la fédération aura également à cœur de poursuivre la réflexion structurelle sur l'amélioration des soins de santé. Le Rapport d'activités complet, disponible sur le site, vous renseignera sur l'extrême diversité des matières que GIBBIS a prévu de traiter cette année. Parmi les priorités, on retrouvera :

- Le suivi de la pandémie
- Le paysage hospitalier et les réseaux (rôle hôpitaux académiques, soins intégrés)
- La réforme du financement des hôpitaux (nomenclature, esanté/DPI, sous-financement/ suppléments)
- Le Fonds Blouses blanches et l'attractivité de la profession
- La priorité à accorder à la santé mentale et la réforme 107
- L'avenir des MR/ MRS ainsi que la révision des normes d'agrément
- La réforme de l'Etat

## L'équipe

